



1000  
SATELLITES  
COWORKING



SATELLIT  
**THE MALT**

## Moderne Loft-Offices in den ehemaligen Diamalt-Werken München-Allach

### Willkommen bei 1000 Satellites in München!

Auf dem ehemaligen Diamalt-Werks Gelände im Münchner Westen findest du ab Frühjahr 2024 unsere ASR-konformen Flex-Work-Spaces – das perfekte Arbeitsumfeld für dich und dein Team.

- Mehr als 70 ASR-konforme, flexible Arbeitsplätze als Coworking-Plätze oder Exklusivbüros auf 1.500 m<sup>2</sup>
- 3 exklusive, individualisierbare Büroflächen
- 5 individuell und modern ausgestattete Besprechungs-, Tagungs- und Workshopräume
- Sehr gute S-Bahn-Anbindung und TG-Stellplätze vor Ort

## Inside THE MALT

- **Über 70 flexible Arbeitsplätze:**  
ergonomisch, ASR-konform, mit Bildschirmen ausgestattet; inkl. Rückzugsmöglichkeiten

### Besprechungs-, Tagungs- und Workshopräume

- **Meetingraum S, M und L:**  
für 4 bis 12 Personen – für konzentrierte (auch hybride) Worksessions
- **Innovation Space:**  
für max. 20 Personen – ausgestattet mit topmodernen Arbeitstools für deine (Kreativ-)Workshops;  
inkl. eigener Teeküche
- **Collaboration Space:**  
für max. 60 Personen – Meeting- und Eventraum mit Tribüne und professioneller Licht- und Tonanlage für große Auftritte

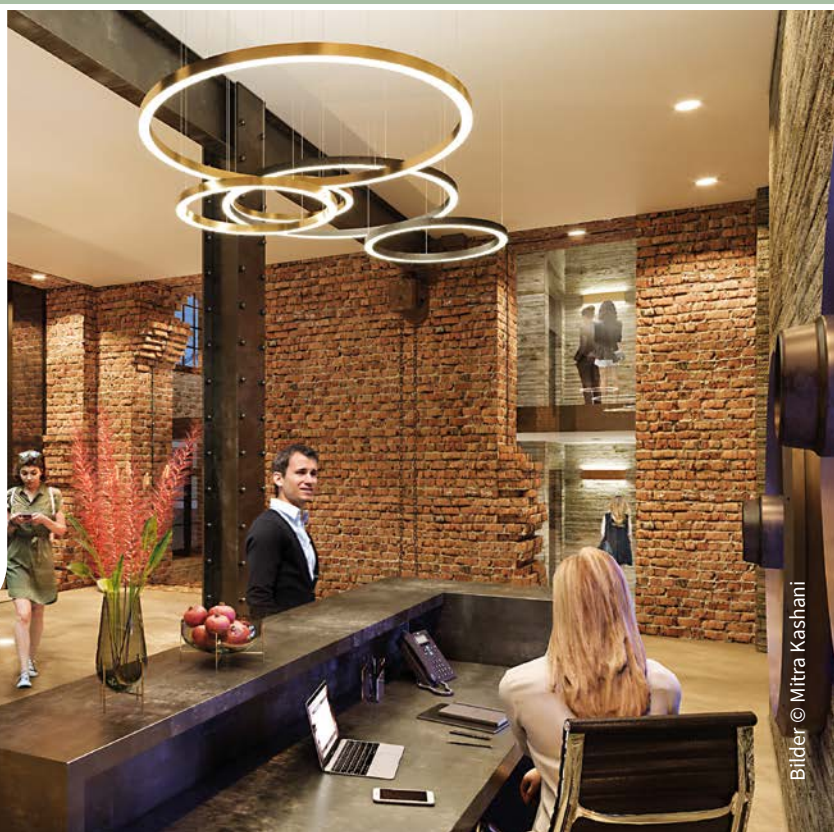
## Individualisierbare Exklusivflächen für dein Unternehmen

- **Exklusivfläche A (Teambüro):**  
160 m<sup>2</sup> Office as a Service: individualisierbare Bürofläche für max. 14 Arbeitsplätze, Zweier-/Einzelbüros möglich;  
inkl. Besprechungsraum, Rückzugsmöglichkeiten, Community-Küche und WCs
- **Exklusivfläche B (Teambüro):**  
120 m<sup>2</sup> Office as a Service: individualisierbare Bürofläche für max. 12 Arbeitsplätze; inkl. Besprechungsraum  
und Rückzugsmöglichkeiten
- **Exklusivfläche C (Teambüro):**  
60 m<sup>2</sup> Office as a Service: individualisierbare Bürofläche für max. 6 Arbeitsplätze; inkl. Rückzugsmöglichkeiten,  
Community-Küche und WCs

Den Nutzer:innen der Exklusivflächen stehen die **Coworking-Flächen** wie auch das **Community-Management** zur Verfügung. **Weitere Arbeitsplätze** und **Besprechungsräume** sind flexibel und einfach zubuchbar.

## Die 1000 Satellites Services

- Highspeed-Internet
- Parkplätze für Pkws und Fahrräder im Gebäude
- Getränke-Flatrate: Kaffee, Tee und Wasser
- Appgesteuerte Buchungs- und Zugangssysteme
- Schließfächer und Postservice
- Drucker und Kopierer
- Duschen vor Ort
- Hochwertiges Catering mit abwechslungsreicher Auswahl
- Community-Events zu aktuellen Trends und Themen





# Grundriss EG

## Legende

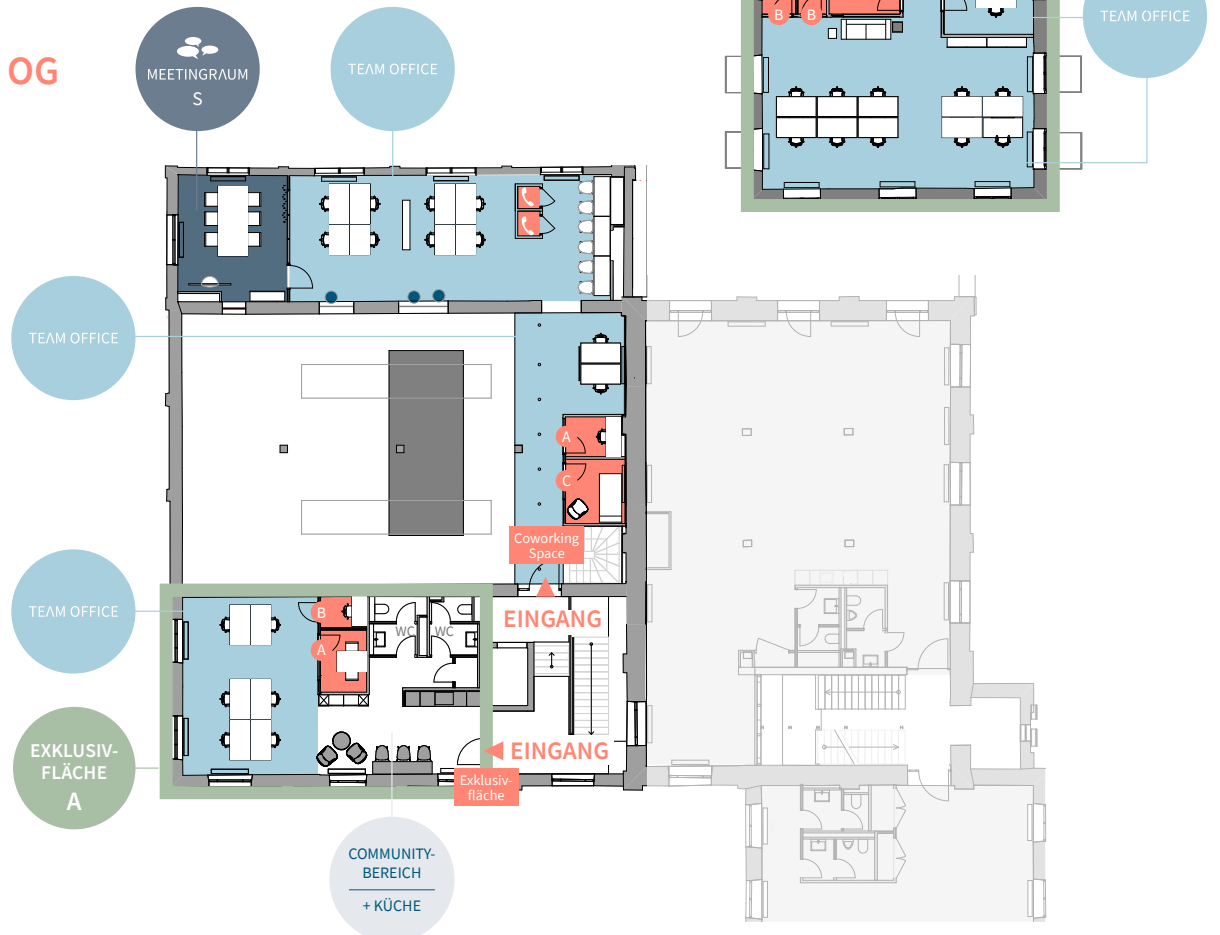
- Offices
- Work & Create
- Meetingräume
- Innovation/Collaboration Space
- Community-Bereich



PHONE BOX

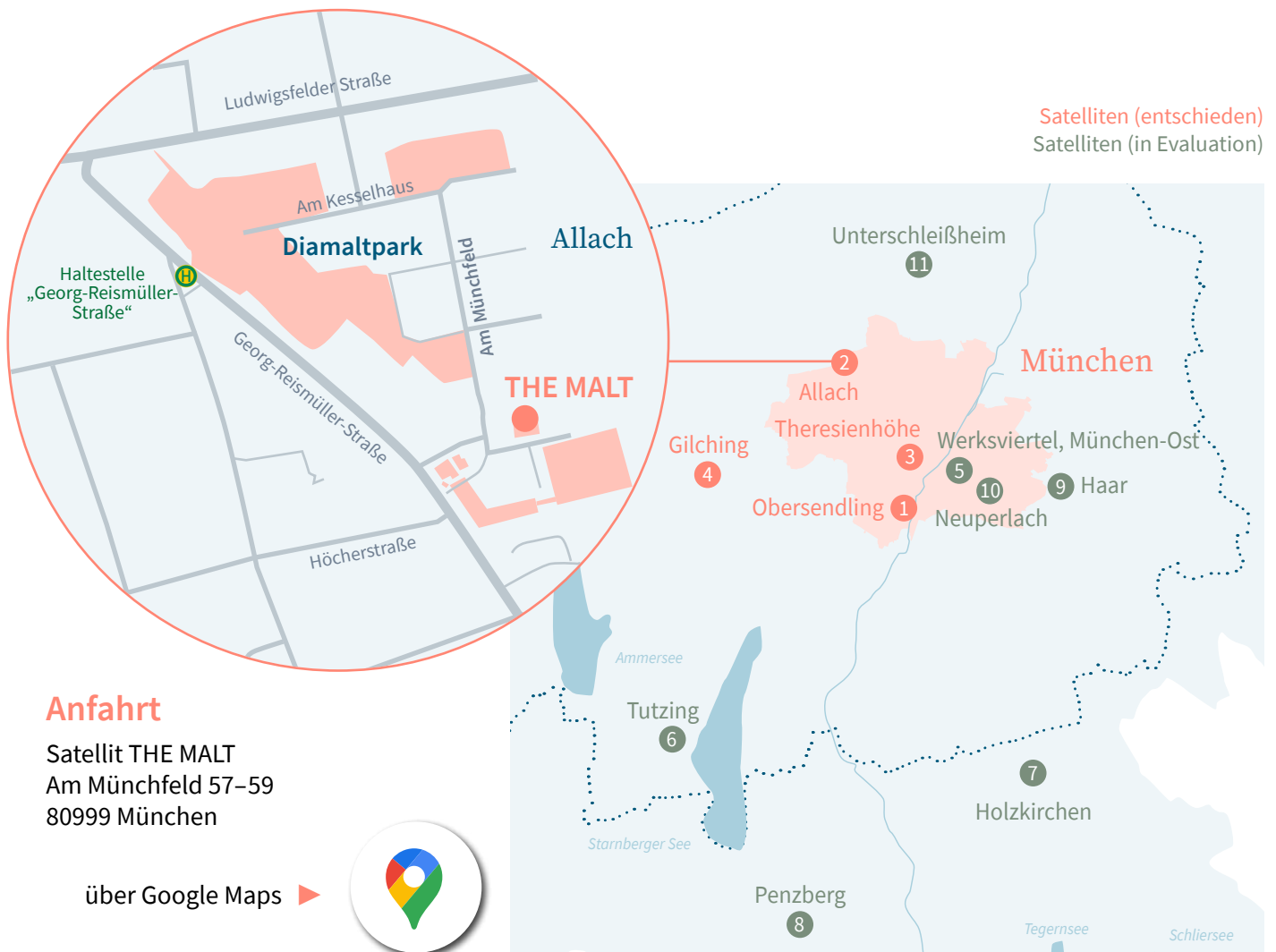


# Grundriss 1. OG



## Deine Vorteile bei 1000 Satellites in THE MALT auf einen Blick

1000 Satellites	THE MALT
<b>Netzwerk:</b> flexible Nutzung aller 1000 Satellites Standorte im Großraum München – wohnortnah!	<b>Anbindung:</b> zentral in München-Allach, ausgezeichnete Anbindung über die A 99, die S-Bahn S2 sowie die Buslinien 160, 164 und X34; in 30 Autominuten am Flughafen München
<b>Flexibilität:</b> einfach und nach Bedarf zubuchbare Arbeitsplätze und Meetingräume	<b>Parken:</b> TG-Stellplätze mit Elektro-Aufladestation sowie Fahrradparkhaus vor Ort
<b>Maßgeschneiderte ASR-konforme Lösungen:</b> vom einzelnen Coworking-Platz für Mitarbeitende bis zu exklusiven Büroflächen für Unternehmen	<b>Professionelle Arbeitsumgebung:</b> Zugang zum Campus mit 2.540 m² Grünfläche; viele Meeting-, Veranstaltungs- und Arbeitsräume für konzentrierte gemeinsame, hybride oder Solo-Arbeitssessions



### Anfahrt

Satellit THE MALT  
Am Münchfeld 57–59  
80999 München

über Google Maps ▶



## Interessiert? Wir freuen uns darauf, von dir zu hören!

### Kontakt Satellit THE MALT

Anna-Lena Majer  
General Managerin München, 1000 Satellites GmbH  
Telefon: +49 173 520 41 54  
E-Mail: annalena.majer@1000satellites.com

1000 Satellites GmbH  
Havellandstraße 10, 68309 Mannheim  
www.1000satellites.de

Stay in touch:

@1000satellites @1000SatellitesCoworking

